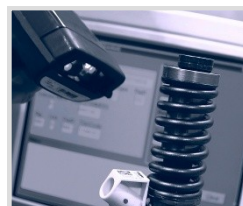


Naprawa pompowtryskiwaczy Delphi typu E1 do samochodów ciężarowych Volvo



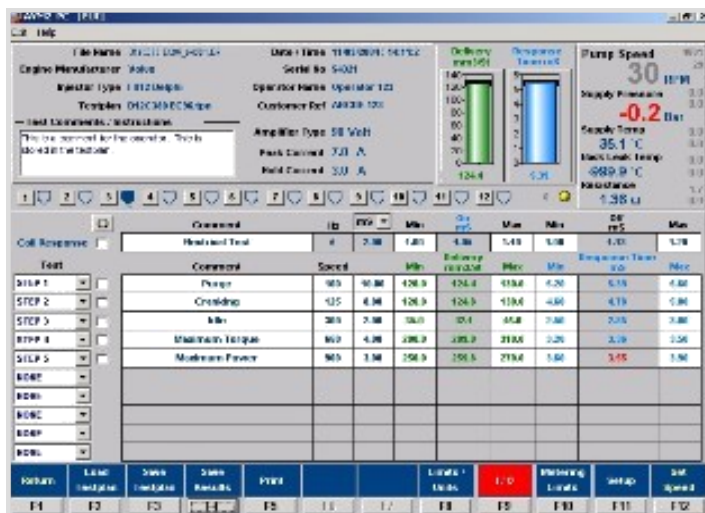
Firma Delphi, we współpracy z producentem urządzeń diagnostycznych i probierczych w zakresie aparatury wtryskowej silników wysokoprężnych firmą Hartridge, opracowała nowy zestaw aktualizacji do powszechnie znanej przystawki Cambox do stołu probierczego AVM2PC. Do 2010r rozwiązania technologiczne były oparte o standardowe oprogramowanie stołu probierczego AVM2PC oraz sterownika pompowtryskiwaczy, nie współpracujące ze sobą bezpośrednio. Wprowadzenie rozwiązań opartych o system przekazu danych OPC pozwoliło na zintegrowanie tych systemów i w końcowym

efekcie osiągnięcie doskonałego rozwiązania dla pompowtryskiwaczy typu E1.

Wdrożenie aktualizacji i nowych technologii serwisowania pompowtryskiwaczy typu E1 pozwala firmie Wachowiak nie tylko skutecznie oceniać stan techniczny pompowtryskiwaczy, ale również i stopień ich zużycia.

Testowanie pompowtryskiwaczy odbywa się w trybie automatycznym, co wyklucza ewentualne błędy związane z tak zwanym czynnikiem ludzkim i znacznie skraca czas testowania.

Dostępny niezależny ręczny tryb pracy stanowiska probierczego pozwala na pełną kontrolę wszystkich



dokonywanych odczytów, ale nie pozwala na generowanie kodów kalibracyjnych.

Generowanie nowych kodów kalibracyjnych odbywa się wyłącznie po pozytywnym zakończeniu testu w trybie automatycznym.

Wprowadzenie wygenerowanych kodów pompowtryskiwaczy typu E1 do pamięci sterownika pokładowego samochodu jest konieczne ze względu na ustabilizowanie i optymalizację pracy silnika.

Naprawa pompowtryskiwaczy Delphi typu E1 jest możliwa i opłacalna

Firma Wachowiak oferuje swoim klientom diagnostykę, weryfikację i naprawy technologiczne pompowtryskiwaczy Delphi do samochodów ciężarowych Volvo zapewniając dokładność oceny przydatności i opłacalności naprawy pompowtryskiwaczy oraz jakość świadczonych usług.

Więcej informacji w biurze obsługi klienta firmy ASO Diesel Wachowiak.

Diesel Serwis Info

firmy Wachowiak

zawiera informacje dla serwisów samochodowych:

- Techniczne;
- Marketingowe;
- Handlowe;
- Szkoleniowe;
- Oferty specjalne;
- Zapowiedzi nowych produktów, napraw układów zasilania paliwem silników wysokoprężnych i ich podzespołów.

Informacje obejmują diagnostykę i naprawę:

- ♦ Samochodów osobowych, dostawczych, ciężarowych, autobusów, pojazdów użytkowych, silników stacjonarnych i mobilnych;
- ♦ Pomp wtryskowych rzędowych, rotacyjnych sterowanych mechanicznie i elektronicznie;
- ♦ Pomp wysokiego ciśnienia układów Common Rail;
- ♦ Pompowtryskiwaczy i podzespołów układów PLD (EUP)
- ♦ Wtryskiwaczy klasycznych i dwusprężynowych;
- ♦ Wtryskiwaczy układów Common Rail;
- ♦ Elementów osprzętu samochodów i silników;

a także:

- ♦ Urządzenia diagnostyczne i probiercze;
- ♦ Narzędzia i klucze specjalistyczne oraz oprzyrządowanie.

ASO Diesel Wachowiak
63-700 Krotoszyn
ul. Osadnicza 30
Tel. 062 725 35 65
Faks 062 722 67 16
e-mail: biuro@wachowiak.pl
www.wachowiak.pl